

SlingStudio™

CAMERALINK

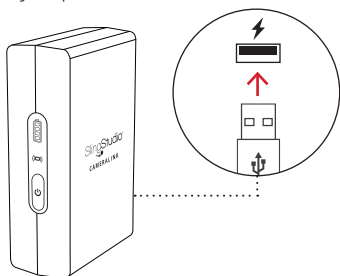


Guide de démarrage rapide

MySlingStudio.com

1 Charger le CameraLink

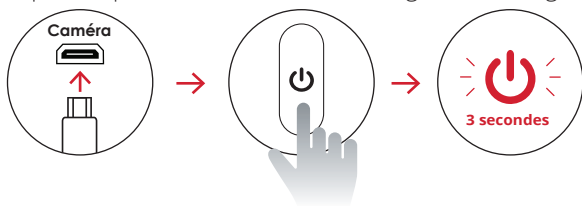
Chargez le CameraLink de SlingStudio™ en connectant le câble USB (compris) de l'appareil au chargeur mural USB (non compris) avec une tension nominale d'au moins 10 W (2 A, 5 V). Le CameraLink est entièrement chargé lorsque les quatre DEL de la batterie sont verts, ce qui peut prendre jusqu'à 2 ½ heures.



2 Mettre CameraLink sous tension

Important: Si vous avez plusieurs CameraLink, il faut mettre chacun sous tension et les apparier individuellement à SlingStudio.

Connectez le CameraLink au port de sortie HDMI de votre caméra en utilisant le bon câble HDMI.* Ensuite appuyez et tenez le bouton de mise sous tension pendant trois (3) secondes, jusqu'à ce que la DEL d'alimentation clignote en rouge.



Remarque : Pour mettre le CameraLink hors tension, appuyez et tenez le bouton d'alimentation pendant 3 secondes, jusqu'à ce que la DEL d'alimentation clignote en blanc.

*Le câble HDMI D-à-C (compris) fonctionne seulement avec les caméras dotées d'un port mini-HDMI. Si votre caméra a un port HDMI A ou HDMI D, veuillez vous munir du bon câble en allant sur MySlingStudio.com/store.

3

Apparier le CameraLink

A. **Configuration iPad** - Veillez à approcher le CameraLink, le concentrateur de SlingStudio et le iPad de l'application de la Console de SlingStudio. Ensuite, ouvrez l'application Console, allez à **Paramètres** et activez le mode WPS pour connecter automatiquement le CameraLink.

B. **Configuration Mac** - Veillez à approcher le CameraLink, le concentrateur de SlingStudio et le Mac de l'application de la Console de SlingStudio. Ensuite, ouvrez l'application Console, allez à **Sources > My CameraLink** et activez le mode WPS pour connecter automatiquement le CameraLink.



La DEL d'alimentation passera du clignotement rouge à un état fixe blanc lorsque l'appariement de CameraLink à SlingStudio a réussi. Ces deux dispositifs se connecteront automatiquement l'un à l'autre par la suite.

En option :

- *Apparier un autre CameraLink à votre concentrateur SlingStudio* - Répétez les étapes précédentes pour chaque CameraLink.
- *Apparier le CameraLink à un autre concentrateur SlingStudio* - Avec le CameraLink et le premier concentrateur SlingStudio sous tension, séparez le CameraLink en appuyant et en tenant le bouton d'alimentation CameraLink pendant 10 secondes, jusqu'à ce que la DEL d'alimentation clignote en rouge. Ensuite, répétez l'étape 3 ci-dessus avec le second concentrateur SlingStudio.
- *Installer le CameraLink* - Utilisez le montage Hot Shoe compris pour monter votre CameraLink à votre caméra ou sur trépied.

IMPORTANTES CONSIGNES DE SÉCURITÉ

PRUDENCE : Risque d'incendie et de brûlures. Ne pas ouvrir, ni écraser, ni chauffer à plus de 60 °C (140 °F), ni incinérer. Suivre toutes les directives.

Lire et comprendre toutes les directives d'utilisation avant l'utilisation. Conserver ce document aux fins de référence ultérieure.

Charger ce produit depuis une source d'alimentation USB (chargeur mural pour téléphone intelligent/tablette ou bloc d'alimentation) ayant un courant de sortie nominal d'au moins 2,0 A (à 5,0 volts).

Ne pas immerger le produit dans l'eau ni l'exposer à la pluie, à l'humidité, à l'égouttement ou aux éclaboussures.

Ne pas laisser le produit où il risque d'être soumis à des températures très élevées; par exemple, sous les rayons de soleil directs à l'intérieur d'un véhicule.

Éviter de laisser tomber le produit ou de le soumettre à une force, une pression ou des coups excessifs.

Bien emballer et fixer le produit pendant son transport pour éviter des chocs, vibrations ou des dommages excessifs.

Ne pas utiliser ni charger le produit s'il semble endommagé ou anormal.

Maintenir le produit, l'emballage plastique et les petites pièces hors de portée des bébés et enfants.

Jeter ou recycler adéquatement le produit selon les codes locaux. Ne pas déchiqueter.

Manipuler prudemment le produit pour éviter la décharge d'électricité statique dans le produit. Une charge statique peut endommager la protection sensible des composants et causer des pannes.

Ne pas charger la batterie lorsque les températures ambiantes sont inférieures à 0 °C (32 °F) ou au-dessus de 35 °C (95 °F).

Si le produit émet une odeur, produit de la chaleur, se décolore ou se déforme, s'il semble anormal pendant l'utilisation, la recharge ou l'entreposage, le retirer immédiatement du chargeur et ne plus l'utiliser.

Le produit doit être entreposé à température ambiante et doit être chargé une fois tous les trois mois pendant l'entreposage.

Utilisez le produit en maintenant une distance minimale de 5 mm entre l'appareil et toutes personnes pour respecter les limites permises d'exposition au champ électromagnétique.

SlingStudio™

© 2018 SlingStudio™ est une marque de commerce de Sling Media L.L.C. Les autres produits et sociétés mentionnés sont des marques de commerce de leurs propriétaires respectifs, non de Sling Media, L.L.C.

Les informations à propos de la garantie, sécurité, réglementation et juridique se trouvent sur MySlingStudio.com/legal.